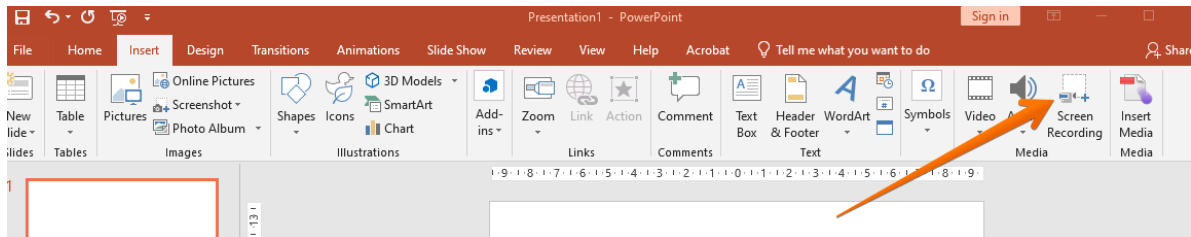


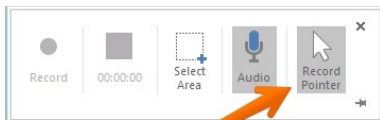
# Kurs aufzeichnen und teilen (PC)

## 1. Kurs mit Powerpoint aufzeichnen

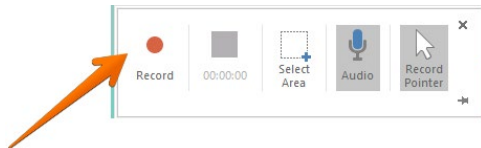
0. Bereiten Sie die Applikationen vor, die Sie für Ihren Kurs benötigen
1. PowerPoint<sup>1</sup> starten
2. In der Registerkarte "Insert", wählen Sie "Screen Recording". :



3. Wählen Sie den Bildschirmbereich, den Sie aufnehmen möchten :

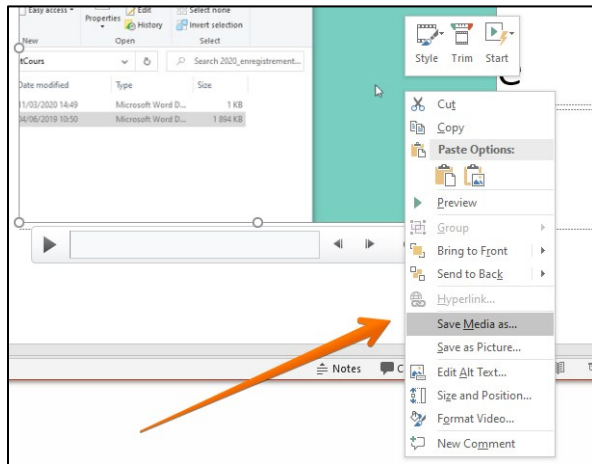


4. Klicken Sie auf die Schaltfläche "Record", um die Aufnahme zu starten, machen Sie Ihre Präsentation :



<sup>1</sup> Verwenden Sie die neueste Version der Applikation

5. Beenden Sie die Aufnahme mit dem Befehl « Windows + Umschalt-Taste + Q »
6. Speichern Sie das erstellte Video :Rechtsklick mit der Maus, dann « Save Media as... » :

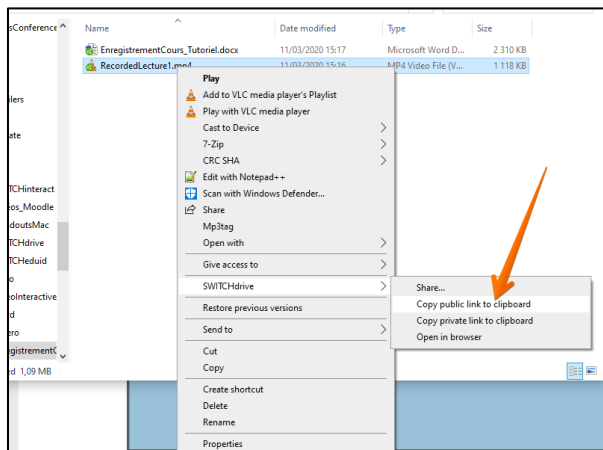


## 2. Mit SWITCHdrive freigeben

Zwei Möglichkeiten: A. Mit der auf Ihrem PC installierten SWITCHdrive-Anwendung oder B. Mit einem Webbrowser.

### A. Wenn Sie die Anwendung SWITCHdrive auf Ihrem PC installiert haben

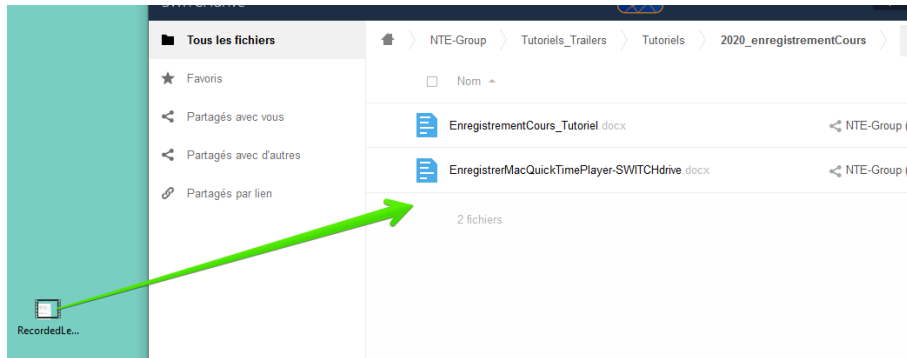
In einem Ordner, der mit SWITCHdrive synchronisiert wird: Klicken Sie mit der rechten Maustaste auf die Datei und wählen Sie die Option " Copy public link to clipboard " aus dem dann erscheinenden SWITCHdrive-Menü :



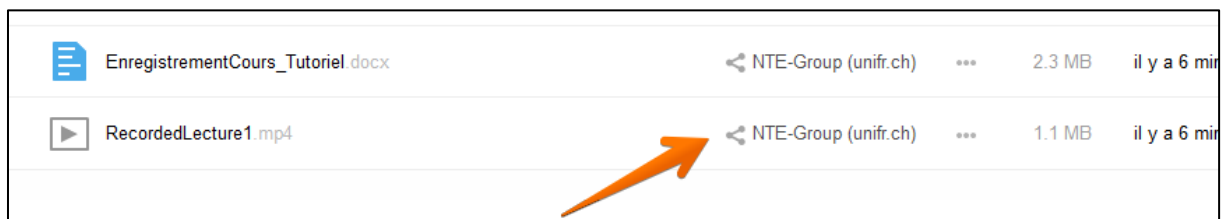
Ihre Zwischenablage enthält nun einen Link auf die Datei, die Sie in Moodle teilen können (z.B. als URL, in einem Forum, etc.).

## B. Wenn Sie die Datei über einen Webbrowser freigeben möchten

- B0. Melden Sie sich auf Ihrem Webbrowser bei SWITCHdrive an: drive.switch.ch (! denken Sie daran, die SWITCH edu-ID zu verwenden!).
- B1. Navigieren Sie zu dem Unterordner, in dem Sie Ihre Datei ablegen möchten (falls erforderlich, erstellen Sie einen neuen Unterordner)
- B2. Ziehen Sie die Datei von Ihrem Computer in das Webbrowser-Fenster :



- B3. Klicken Sie auf das Freigabesymbol:



## Kurs aufzeichnen und teilen (PC)

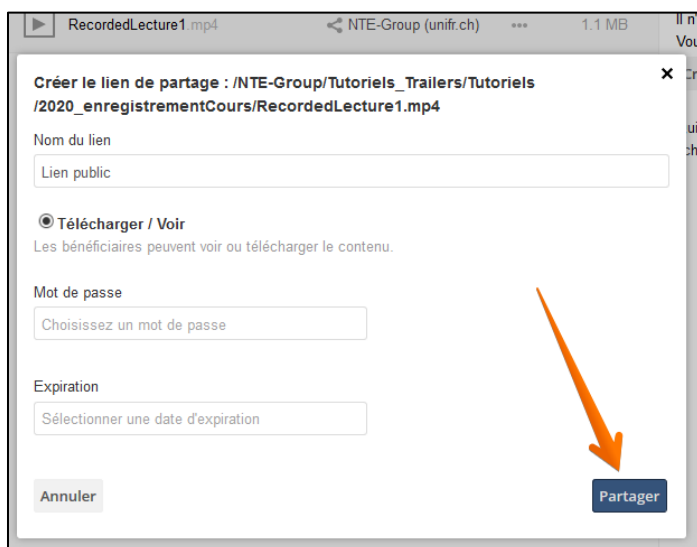
B4. Klicken Sie auf der rechten Seite der dann erscheinenden Seite auf « Liens publics » :



B5. Klicken Sie auf « Créer un lien public » :



B6. Klicken Sie in dem erscheinenden Fenster auf die Schaltfläche « Partager » :



B7. Sie können nun den Link kopieren:



Ihre Zwischenablage enthält nun einen Link auf die Datei, den Sie in Moodle teilen können (z.B. als URL, in einem Forum, usw.).