

REKTORAT / RECTORAT
Dienststelle Qualitätssicherung
Service Assurance Qualité
Av. Beauregard 11 (1.217)
CH - 1700 Fribourg

VERTRAULICH / CONFIDENTIEL

Muster-Bericht / Résultat Modèle

Ergebnisbericht Lehrevaluation SA-2023 (f) / Compte rendu des résultats de l'évaluation des cours SA-2023 (f)

Sehr geehrte Dozierende, sehr geehrter Dozierender
Chère enseignante, cher enseignant,

Sie erhalten hier die Ergebnisse der automatisierten Auswertung der Lehrevaluation zur Veranstaltung:

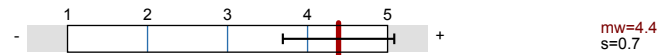
Vous recevez ici les résultats du dépouillement automatisé de l'évaluation du cours :

[Muster-Vorlesung / Modèle-Cours](#)

Bei Fragen wenden Sie sich bitte an die Dienststelle für Qualitätssicherung (026 300 82 81), evaluation@unifr.ch oder besuchen Sie unsere Website www.unifr.ch/evaluation
Pour toute question, veuillez vous adresser au Service Assurance Qualité (026 300 82 81), evaluation@unifr.ch ou rendez-vous sur notre site web www.unifr.ch/evaluation

Globalwerte

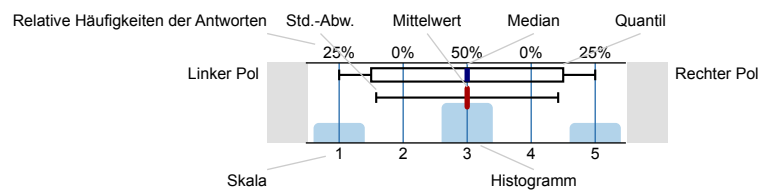
Durchschnitt der ersten 10 Skalafragen



Auswertungsteil der geschlossenen Fragen

Legende

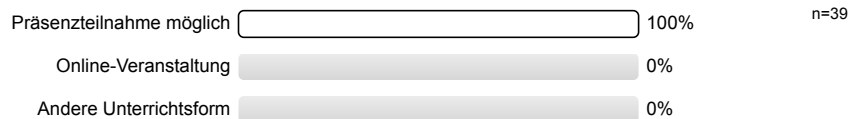
Frage**text**



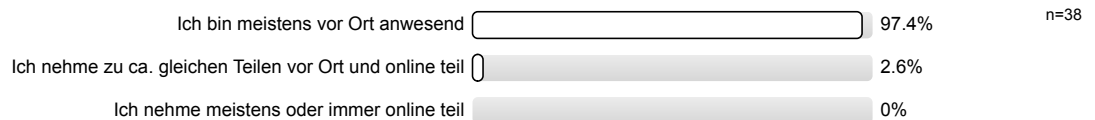
n=Anzahl
mw=Mittelwert
md=Median
s=Std.-Abw.
E.=Enthaltung

1. Format und Teilnahme

1.1) Format der Veranstaltung:

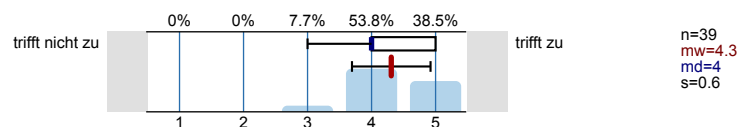


1.3) Eigene Teilnahme:

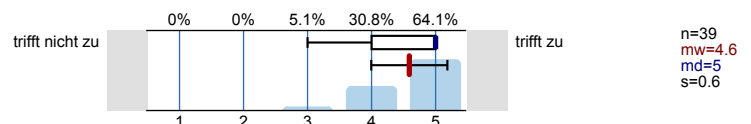


2. Lehrveranstaltungsevaluation - Allgemeiner Teil

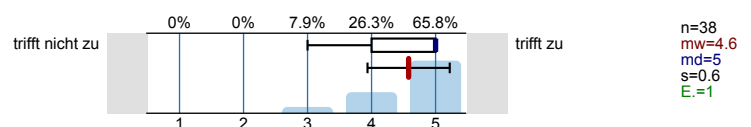
2.1) Die Lernziele des Kurses sind klar.



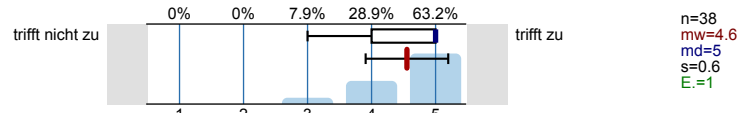
2.2) Der Kurs hat einen klaren Aufbau.



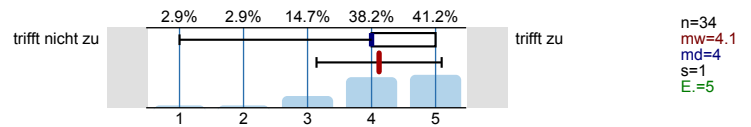
2.3) Die Lehrperson engagiert sich in ihrer Lehrtätigkeit.



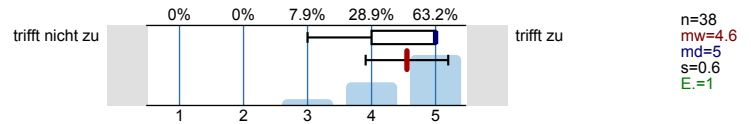
2.4) Im Kurs herrscht ein lernförderliches Klima.



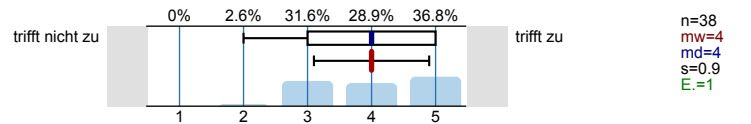
2.5) Die Evaluationsmodalitäten (Prüfung, Arbeit usw.) sind kohärent mit den Lernzielen.



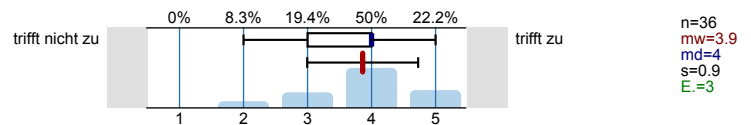
2.6) Der Kurs versetzt mich in die Lage, die Inhalte selbstständig zu vertiefen.



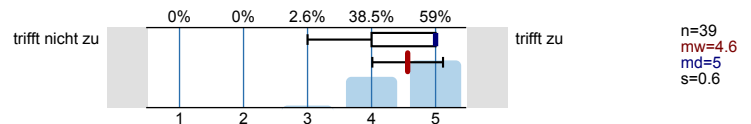
2.7) Die angebotenen Aktivitäten (Lektüre, Gruppenarbeiten, Ausflüge usw.) begünstigen mein Lernen.



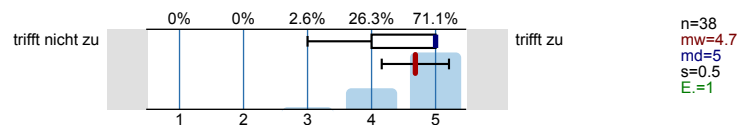
2.8) Ich habe den Eindruck, dass der Kurs mich gut auf den Leistungsnachweis (Prüfung, Arbeit usw.) vorbereitet.



2.9) Die Inhalte werden verständlich vermittelt.

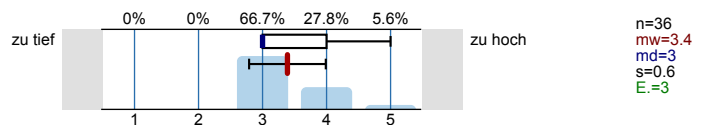


2.10) Der Stoff wird anhand von Beispielen veranschaulicht.

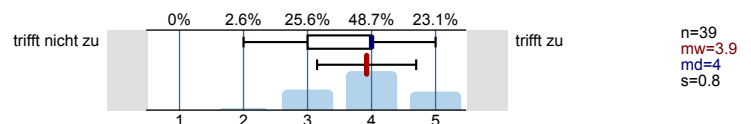


3. Weitere Informationen

3.3) Die Anforderungen sind...

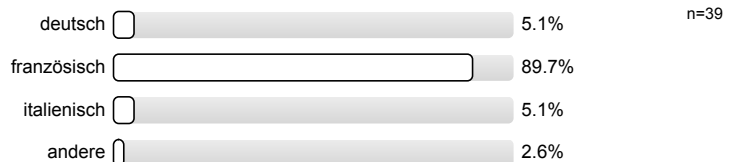


3.4) Ich engagiere mich aktiv im Kurs (Mitdenken, Vor- und Nachbereitung, regelmässige Anwesenheit usw.)

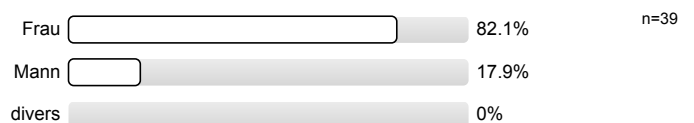


5. Angaben zur Person

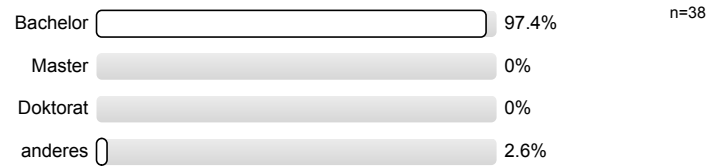
5.1) Muttersprache(n)



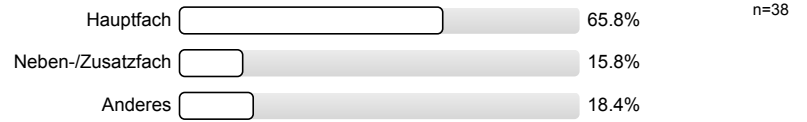
5.2) Welchem Geschlecht ordnen Sie sich zu?



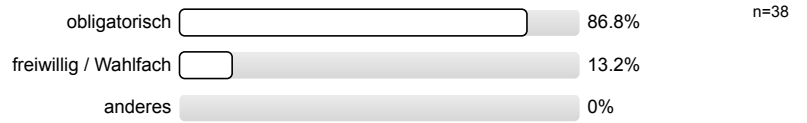
5.3) Studiengang



5.4) Ich besuche diesen Kurs im Rahmen von:



5.5) Für mich ist der Kurs:



Herzlichen Dank für Ihre Teilnahme!

Auswertungsteil der offenen Fragen

1. Format und Teilnahme

1.2) Falls "Andere Unterrichtsform", beschreiben Sie bitte:

- participation possible uniquement en présentiel

3. Weitere Informationen

3.1) Welche sind die Stärken dieses Kurses?

- - Contenu des cours bien structuré
 - Théories expliquées et illustrées de manière compréhensible et pertinente
 - Professeur agréable à écouter
- - L'enseignant utilise de nombreux exemples qui rendent la matière très concrète
 - La participation / discussion est favorisée : on sent qu'on peut discuter de la matière / poser des questions et l'enseignant répond toujours de manière complète.
 - Le cours est très intéressant
 - Les sondages
 - Les moments pour discuter d'un sujet par deux
- - La matière est expliquée de manière très compréhensible et intéressante. Grande compétence du professeur
 - différentes modalités sont utilisées dans le cours
 - bonne lecture pour aller plus loin
- bonnes explications et exemples clairs
- Bonne structure
 - Rythme agréable pour la compréhension
- Ce cours est super intéressant. La matière est claire.
- clarté et structure du cours
- Die lehrperson ist verständlich
- il donne beaucoup d'exemples
- Intéressant
- Investissement de l'enseignant et liens faits avec des exemples concrets.
- L'enseignant est engagé dans son cours
 - Il met à disposition différentes ressources (lectures, vidéos, podcasts) pour assimiler la matière.
 - La matière est intéressante et pertinente par rapport au cursus (science de l'éducation).
- La structure du cours est claire, les PowerPoint sont bien réalisés.
- Le fait de pouvoir approfondir certaines notions de cours, avec des ressources complémentaires et un diaporama clair, avec des illustrations permettant de mieux comprendre à travers des études les résultats.
- Le professeur prend le temps d'illustrer chacune des approches par des exemples. Il prend le temps d'expliquer et d'approfondir chacun des aspects du cours.
 - Il propose des sondages et l'on peut par la suite observer nos fausses croyances et comprendre pourquoi elles sont fausses. On a donc la possibilité de participer d'une autre manière en apportant nos opinions
- les exemples donnés lors du cours et la savoir transmis à travers des études ou autre.
- les principes étudiés et vus en cours sont clairs et toujours illustrés par des exemples compréhensibles
- Les supports de cours mis à disposition sont compréhensibles et ce même sans les ajouts d'information de l'enseignant.
- Professeur intéressé par son cours alors le cours est intéressant
- Structure claire, lectures obligatoires la plupart du temps intéressantes, l'enseignant s'engage dans son activité, temps prévu pour des discussions par deux
- Structure claire
 - Plein d'exemple
 - L'enseignant explique très bien
- Supports clairs, pédagogie multimodale appliquée, présentation d'études récentes, mise en évidence d'une grande variété d'idées

reçues afin de les déconstruire, page Moodle organisée de manière très claire.
L'enseignant s'adapte afin de ne pas stresser les élèves (ex. si la présentation de la matière n'est pas exactement terminée en fin de cours, plutôt que de survoler la fin rapidement, l'enseignant propose calmement d'y revenir en début de cours suivant).
Merci !

- thématiques intéressantes (motivation, procrastination,...) et trop peu souvent mises en avant

3.2) Welche Aspekte sollten verbessert werden? Weitere Bemerkungen:

- - Faire au moins une pause de 5min. C'est dur de rester attentive pendant 1h30.
- Remettre de la musique tout au début du cours :)
- - Il y a beaucoup d'informations sur le PowerPoint => il est parfois dur de lire le support et en même temps écouter l'enseignant. Mais c'est parfois utile (qu'il y ait beaucoup d'infos), car on peut relire les diapositives si on n'a pas compris une notion.
- Le cours en vidéo : la vidéo était difficile à suivre (car moins dynamique et très rapide).
- Aborder un peu plus les objectifs des examens
- C'est parfois un peu monotone et très théorique, donc peut-être ajouter quelques exercices pour maintenir l'attention (pendant le cours).
- certains sujets sont abordés un peu "en surface", pas toujours très approfondi; les études utilisées pour illustrer les propos ou pour les aspects théoriques sont souvent vieilles et semblent désuètes, ce qui peut décrédibiliser quelque peu parfois.
- Difficulté des étudiants à se motiver le matin : Pourquoi proposer plus d'exercices ou de petites tâches qui permettraient aux étudiants d'être plus actifs ?
- Es gibt keine
- La modalité de validation du cours n'est pas appropriée et peu pédagogique
- Le cours est très dense en terme de contenu et je suis plutôt angoissée par rapport à l'examen, car j'ai pour ma part quelques difficultés à mémoriser et j'ai la crainte de ne pas réussir à retenir un maximum d'informations importantes.
- Les lectures à côté du cours sont parfois difficile à travailler. En effet, nous savons juste que ça participe à la matière de l'examen, mais concrètement je ne sais pas toujours quoi faire avec
- Manque parfois un peu de rythme
- Peut-être instaurer une pause à 10h? Difficile de suivre attentivement 1h30 de cours sans petite pause entre les deux périodes.
- plus d'interactions et de plus de discussions
- Revoir/discuter en cours sur les lectures lues. Peut-être demander élèves s'ils ont des questions concernant ces lectures obligatoires.
- Rien
- Une plan de séance ou une table des matières en fin de powerpoint montrant l'articulation des différents thèmes et sous-thèmes serait utile pour rendre plus clairs les liens entre les différentes parties.

3.5) Bemerkungen zu den Anforderungen oder zu Ihrer Beteiligung am Kurs:

- Les exigences sont plutôt trop hautes au vu de la quantité de matière à apprendre notamment avec les lectures.
- Pas encore de données par rapport aux exigences, n'ayant pas encore passé l'examen.
- présente à chaque cours

Profillinie

Teilbereich: XX

Name der/des Lehrenden: Muster-Bericht / Résultat-Modèle
 Titel der Lehrveranstaltung: Muster-Bericht / Résultat-Modèle
 (Name der Umfrage)

Verwendete Werte in der Profillinie: Mittelwert

2. Lehrveranstaltungsevaluation - Allgemeiner Teil

2.1) Die Lernziele des Kurses sind klar.	trifft nicht zu									trifft zu	n=39	mw=4.3	md=4.0	s=0.6
2.2) Der Kurs hat einen klaren Aufbau.	trifft nicht zu									trifft zu	n=39	mw=4.6	md=5.0	s=0.6
2.3) Die Lehrperson engagiert sich in ihrer Lehrtätigkeit.	trifft nicht zu									trifft zu	n=38	mw=4.6	md=5.0	s=0.6
2.4) Im Kurs herrscht ein lernförderliches Klima.	trifft nicht zu									trifft zu	n=38	mw=4.6	md=5.0	s=0.6
2.5) Die Evaluationsmodalitäten (Prüfung, Arbeit usw.) sind kohärent mit den Lernzielen.	trifft nicht zu									trifft zu	n=34	mw=4.1	md=4.0	s=1.0
2.6) Der Kurs versetzt mich in die Lage, die Inhalte selbstständig zu vertiefen.	trifft nicht zu									trifft zu	n=38	mw=4.6	md=5.0	s=0.6
2.7) Die angebotenen Aktivitäten (Lektüre, Gruppenarbeiten, Ausflüge usw.) begünstigen mein Lernen.	trifft nicht zu									trifft zu	n=38	mw=4.0	md=4.0	s=0.9
2.8) Ich habe den Eindruck, dass der Kurs mich gut auf den Leistungsnachweis (Prüfung, Arbeit usw.) vorbereitet.	trifft nicht zu									trifft zu	n=36	mw=3.9	md=4.0	s=0.9
2.9) Die Inhalte werden verständlich vermittelt.	trifft nicht zu									trifft zu	n=39	mw=4.6	md=5.0	s=0.6
2.10) Der Stoff wird anhand von Beispielen veranschaulicht.	trifft nicht zu									trifft zu	n=38	mw=4.7	md=5.0	s=0.5

3. Weitere Informationen

3.3) Die Anforderungen sind...	zu tief									zu hoch	n=36	mw=3.4	md=3.0	s=0.6
3.4) Ich engagiere mich aktiv im Kurs (Mitdenken, Vor- und Nachbereitung, regelmässige Anwesenheit usw.)	trifft nicht zu									trifft zu	n=39	mw=3.9	md=4.0	s=0.8