

## Inscription automatique à Swisslex

L'utilisation de la JurInfothèque de Swisslex est **gratuite** pour les étudiants et les collaborateurs de la Faculté de Droit de l'Université de Fribourg. Afin de bénéficier de cette offre, il vous suffit de vous **inscrire automatiquement** selon la marche à suivre ci-dessous.

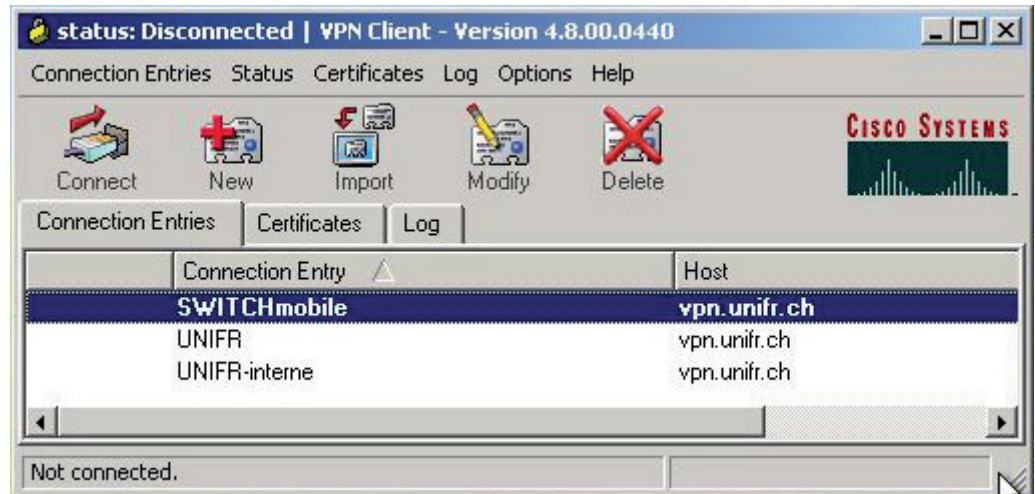
L'accès comprend l'utilisation de la base de données juridiques **JurInfothèque**, ainsi que l'accès au portail d'actualité JurActuel, dont l'offre **JurAlert** vous permettra de recevoir régulièrement, en fonction de vos préférences, tous les arrêts récents des Tribunaux fédéraux et cantonaux et les derniers articles juridiques.

Vous devrez indiquer **votre adresse électronique de l'Université de Fribourg** lors de votre inscription. Indiquez-la correctement et assurez-vous de pouvoir la consulter.

## Inscription

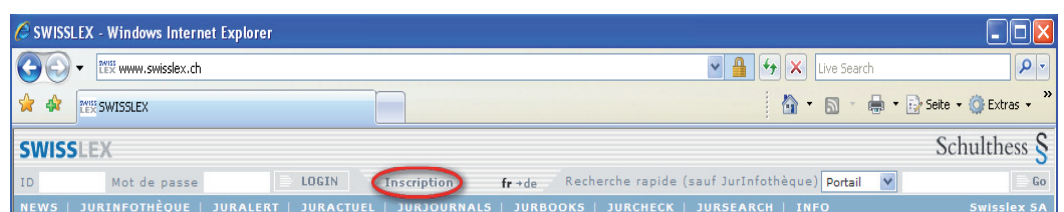
**Attention:** L'inscription et l'accès à Swisslex sont restreints au réseau de l'Université de Fribourg. En-dehors de celui-ci, vous devez **impérativement** établir **une connexion VPN**.

1. Connectez-vous à un ordinateur du réseau de l'Université de Fribourg ou, en-dehors de celui-ci, téléchargez le logiciel VPN à l'adresse:  
<http://www.unifr.ch/siuf/telecom/vpn/fr/index.php>  
Puis démarrez le programme et activez le profil SWITCHmobile en utilisant votre compte UNIFR.



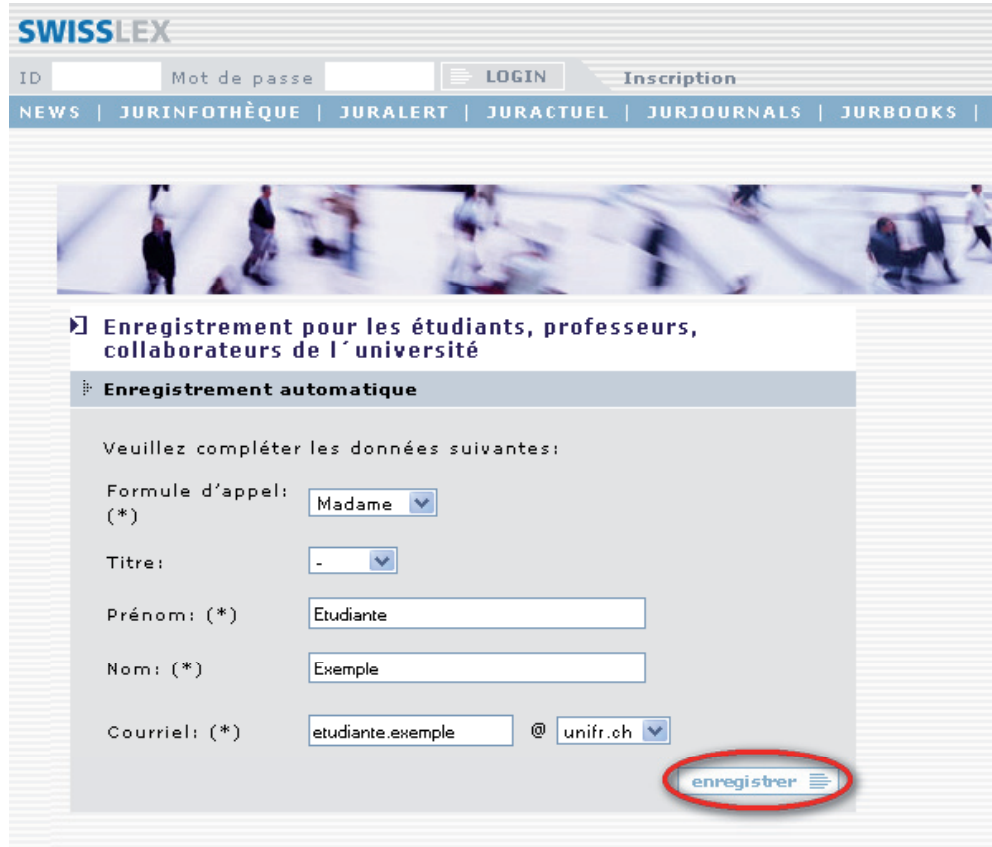
Pour plus d'informations, consultez la page d'aide:  
<http://student.unifr.ch/support/fr/?do=faq&idlabel=3>

2. Connectez-vous à [swisslex.ch](http://swisslex.ch), cliquez sur inscription et allez à l'enregistrement pour les étudiants, professeurs et collaborateurs de l'université



3. Dans le menu déroulant « Enregistrement automatique », choisissez « Université de Fribourg »

4. Remplissez le formulaire et cliquez sur « enregistrer »



The screenshot shows the SWISSLEX website's registration page. At the top, there is a navigation bar with 'NEWS | JURINFOTHÈQUE | JURALERT | JURACTUEL | JURJOURNALS | JURBOOKS'. Below this is a banner image of people walking. The main content area is titled 'Enregistrement pour les étudiants, professeurs, collaborateurs de l'université'. Underneath, there is a section for 'Enregistrement automatique' with the instruction 'Veuillez compléter les données suivantes:'. The form includes the following fields: 'Formule d'appel: (\*)' with a dropdown menu set to 'Madame'; 'Titre:' with a dropdown menu set to '-'; 'Prénom: (\*)' with a text input field containing 'Etudiante'; 'Nom: (\*)' with a text input field containing 'Exemple'; and 'Courriel: (\*)' with a text input field containing 'etudiante.exemple' and a dropdown menu set to 'unifr.ch'. A red circle highlights the 'enregistrer' button at the bottom right of the form.

5. Votre nom d'utilisateur (adresse électronique) et votre mot de passe (généralisé automatiquement) vous seront envoyés par courriel immédiatement après votre inscription.

## Recherche

Avant d'effectuer une recherche dans la JurInfothèque de Swisslex, vous devez établir une connexion VPN ou utiliser un ordinateur du réseau de l'Université de Fribourg.

Indiquez ensuite votre identifiant et votre mot de passe dans les cases correspondantes et cliquez sur « login ». Ensuite, rendez-vous sur la JurInfothèque.